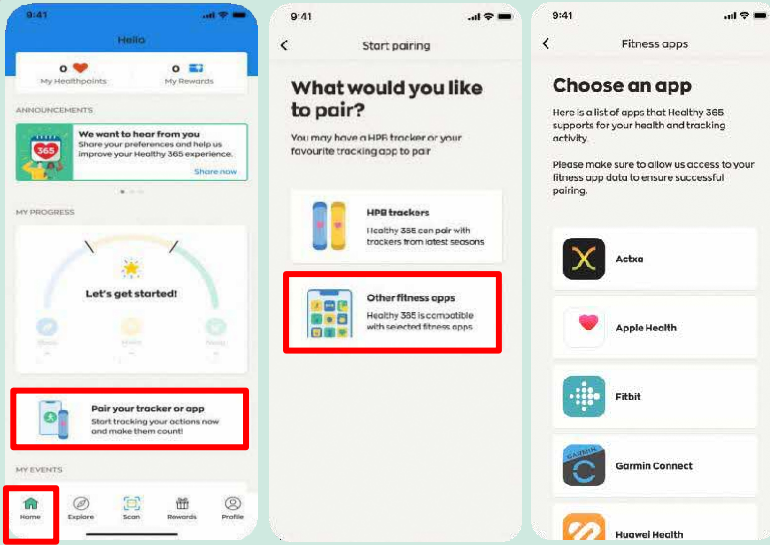




மற்ற உடலுறுதி கண்காணிப்பு மூலங்களோடு எவ்வாறு சேர்ப்பது மற்றும் ஒத்திசைப்பது

(HPB உடற்பயிற்சி கண்காணிப்புச் சாதனம் பயன்படுத்தாதவர்களுக்கு)



புதிய பயன்பாட்டாளர்களுக்கு படிநிலை 1

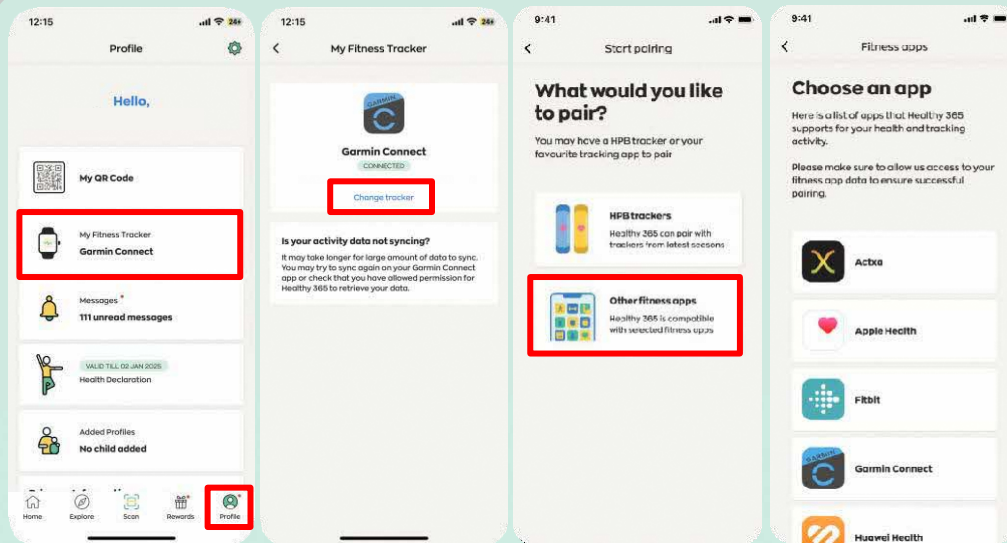
"முகப்பு" பகுதிக்குச் சென்று, "உங்கள் கண்காணிப்பு சாதனம் அல்லது செயலியை இணைக்கவும்" மீது தட்டவும்.

படிநிலை 2

உங்களுக்கு விருப்பமான உடலுறுதிக் கண்காணிப்பு வளத்தைத் தெரிவு செய்ய "மற்ற உடற்பயிற்சி செயலிகள்" மீது தட்டவும்:

- Actxa® கைபேசி செயலி[^]
- Apple Health கைபேசி செயலி
- Fitbit கைபேசி செயலி
- Garmin Connect™ கைபேசி செயலி[^]
- HUAWEI Health கைபேசி செயலி[^]
- Polar Flow கைபேசி செயலி[^]
- Samsung Health கைபேசி செயலி

[^] Actxa®, Fitbit, Garmin Connect™, HUAWEI Health அல்லது Polar Flow செயலிகளுடன் இணக்கமான தேர்ந்தெடுக்கப்பட்ட உடலுறுதிக் கண்காணிப்புச் சாதனங்களுக்குப் பொருந்தும்



ஏற்கனவே பயன்படுத்துவோருக்கு படிநிலை 1

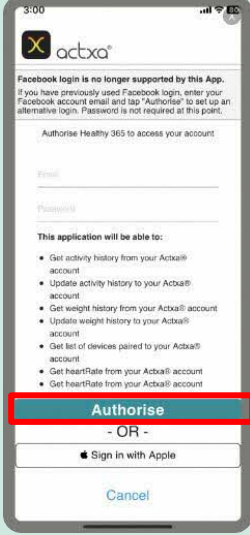
"முகப்பு" பகுதிக்குச் சென்று, "சுயவிவரம்" மீது தட்டவும்.

படிநிலை 2

"என் உடற்பயிற்சி கண்காணிப்பு சாதனம்" மீதும், பிறகு "என் உடற்பயிற்சி கண்காணிப்பு" மீதும் தட்டவும்.

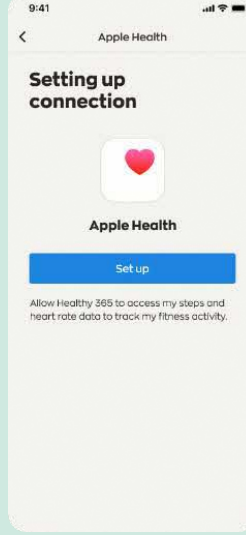


Actxa®



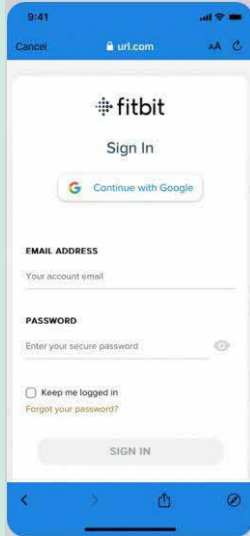
உங்களது Actxa® கணக்கில் உட்பதிவு செய்து, Healthy 365 செயலிக்கான அணுகலை அனுமதிக்க "Authorise" மீது தட்டவும்.

Apple Health



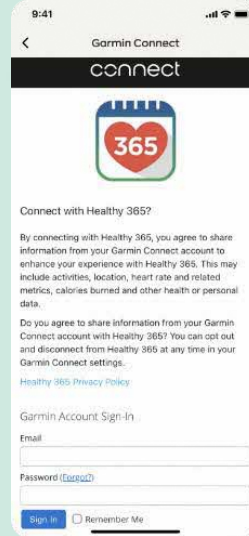
Apple Health கைபேசி செயலியில் உள்ள உங்கள் உடற்பயிற்சி தரவை அணுக, Healthy 365 செயலிக்கு அனுமதி அளிக்கவும்.

Fitbit



Google-உடன் இணைக்கப்பட்ட உங்களது Fitbit கணக்கில் உட்பதிவு செய்யவும். Fitbit கைபேசி செயலியில் உள்ள உங்கள் உடற்பயிற்சி தரவை அணுக Healthy 365 செயலிக்கு அனுமதியளிக்க, உங்களுக்கு விருப்பமான Fitbit உடலுறுதிக் கண்காணிப்புச் சாதனத்தைத் தேர்ந்தெடுக்கவும்.

Garmin Connect™



Garmin Connect™ கைபேசி செயலியில் உள்ள உங்கள் உடற்பயிற்சி தரவை அணுக Healthy 365 செயலிக்கு அனுமதியளிக்க, உங்களது Garmin Connect™ கணக்கில் உட்பதிவு செய்யவும்.

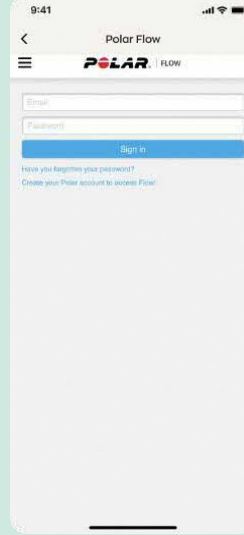


HUAWEI Health



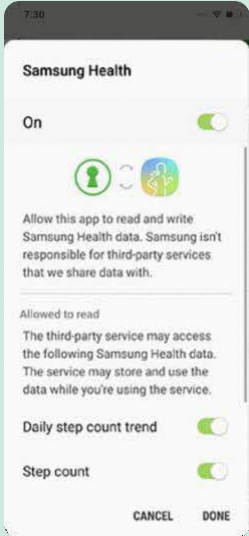
HUAWEI Health கைபேசி செயலியில் உள்ள உங்கள் உடற்பயிற்சி தரவை அணுக **Healthy 365** செயலிக்கு அனுமதியளிக்க, உங்களது HUAWEI ID கணக்கில் உட்பதிவு செய்யவும்.

Polar Flow

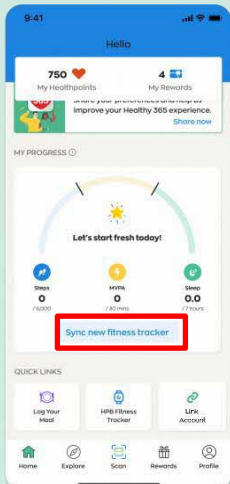


உங்களது Polar Flow கணக்கில் உட்பதிவு செய்யவும். Polar Flow கைபேசி செயலியில் உள்ள உங்கள் உடற்பயிற்சி தரவை அணுக **Healthy 365** செயலிக்கு அனுமதியளிக்க, உங்களுக்கு விருப்பமான Polar உடலுறுதிக் கண்காணிப்புச் சாதனத்தைத் தேர்ந்தெடுக்கவும்.

Samsung Health



Samsung Health கைபேசி செயலியில் உள்ள உங்கள் உடற்பயிற்சி தரவை அணுக **Healthy 365** செயலிக்கு அனுமதி அளிக்கவும்.



படிநிலை 3

உங்கள் 3ஆம் தரப்பு உடலுறுதி கண்காணிப்பு மூலத்தை ஹெல்தி 365 செயலியோடு சேர்த்தப் பிறகு, உங்கள் 3 ஆம் தரப்பு உடலுறுதி செயலியில் ஒத்திசைக்கச் செய்து உங்கள் உடலுறுதி தரவைப் புதுப்பித்தீடுங்கள்.

நீங்கள் விருப்பப்பட்ட 3ஆம் தரப்பு உடலுறுதி கண்காணிப்பு மூலத்தைச் சேர்த்தப் பிறகு, அமைப்பைப் பூர்த்திசெய்ய ஹெல்தி 365 செயலியின் முகப்புப் பக்கத்திலிருக்கும் "புதிய உடலுறுதி கண்காணிப்பானை ஒத்திசைக்கவும்" என்பதைத் தட்டவும்.