



## 如何配对和同步HPB运动手环

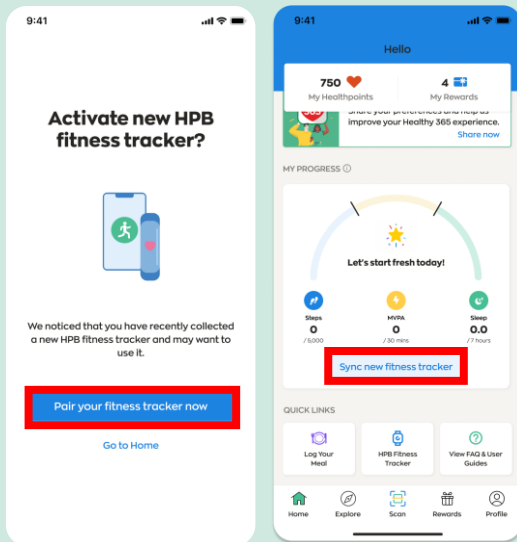
适用于通过以下方式领取的HPB运动手环：  
(i) HPB指定下地点，或 (ii) 自动贩卖机

### 新用户

如果您之前从未把任何运动手环与Healthy 365应用程序互相配对，请打开您的HPB运动手环，把它放在手机旁边，同时打开手机上的Healthy 365应用程序。

当出现“立即配对运动手环”时，请点击，以启动您的HPB运动手环。

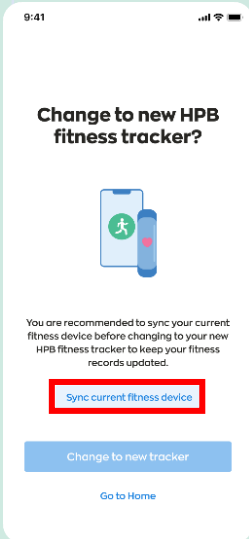
前往“主页”，点击“同步新的运动手环”。



### 现有用户

如果您最近领取了新的HPB运动手环，而您的现有手环已经与Healthy 365应用程序配对，请按照以下任何一个方法配对您的新HPB运动手环。

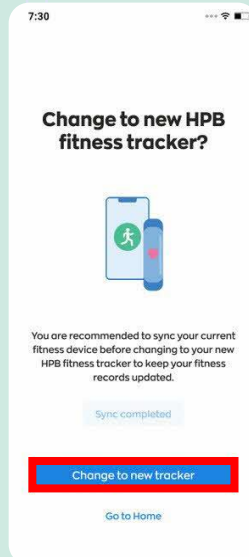
### 方法一：通过自动弹出的提示进行配对



#### 第一步

当应用程序侦察到您的新运动手环时，会自动弹出消息，提示您配对新的运动手环。

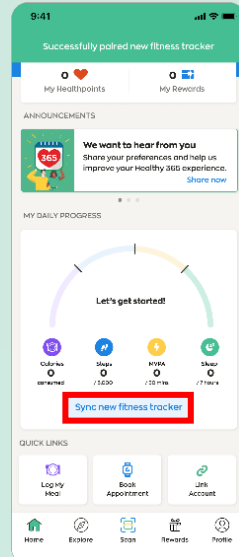
出现提示“同步当前的运动手环”时，请点击，以同步您现有的健身记录。这么做可以防止数据丢失。



#### 第二步

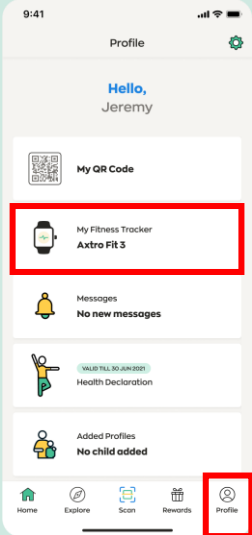
点击“更换到新的运动手环”以确认您的新HPB运动手环与应用程序配对。

前往“主页”然后点击“同步新的运动手环”。





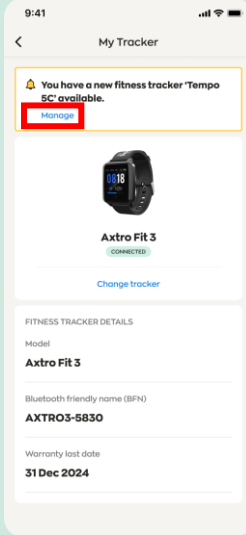
## 方法二：通过个人资料页面配对



### 第一步

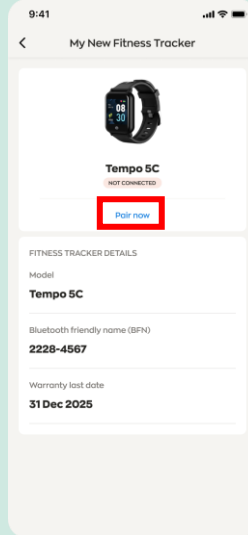
打开新的HPB运动手环，并放在手机旁边。

前往“个人资料”，点击“我的运动手环”。



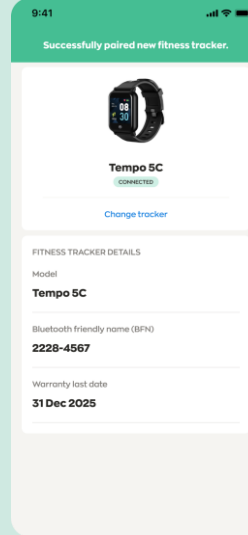
### 第二步

点击“管理”。



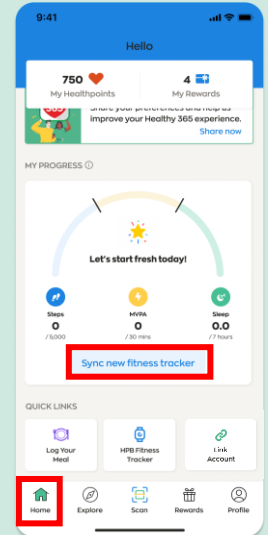
### 第三步

点击“立即配对”，然后按照屏幕上的指示配对您的新HPB运动手环。



### 第四步

绿色条框中将出现确认信息，显示您的新运动手环已经配对成功。



### 第五步

前往“主页”然后点击“同步新的运动手环”。



## 如何配对和同步HPB运动手环

适用于：(i) 未配对的HPB运动手环，或者 (ii) 购买的HPB运动手环

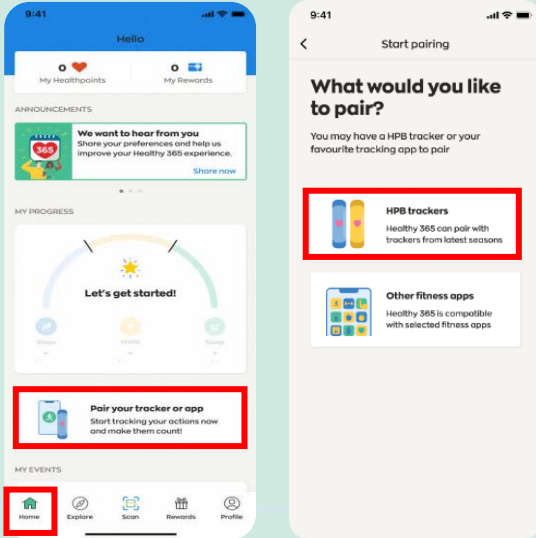
如果您是在自动售货机或HPB指定地点领取HPB运动手环，那么您的HPB运动手环已经是设置和配对好了。

您不需要再次设置和配对。

### 新用户

#### 第一步

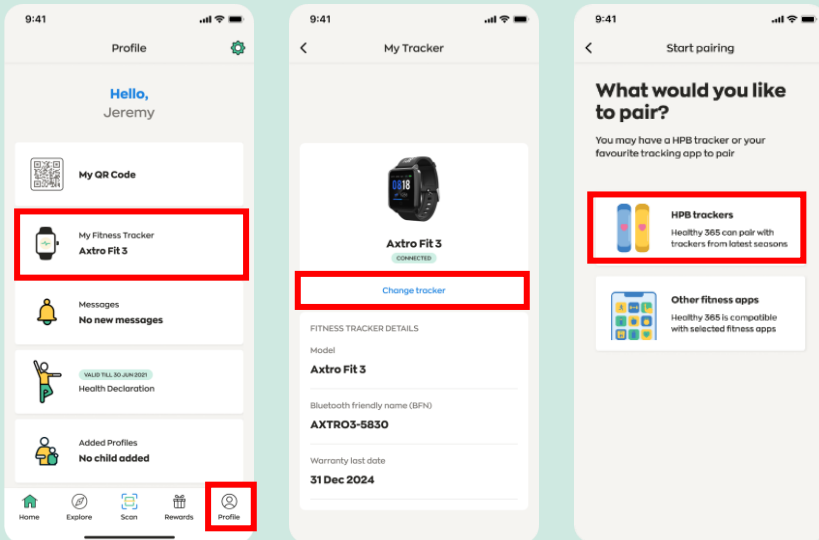
前往“主页”，点击“配对运动手环或应用程序”，然后选择“HPB运动手环”。



### 现有用户

#### 第一步

前往“个人资料”，点击“我的运动手环”，然后选择“更换运动手环”。

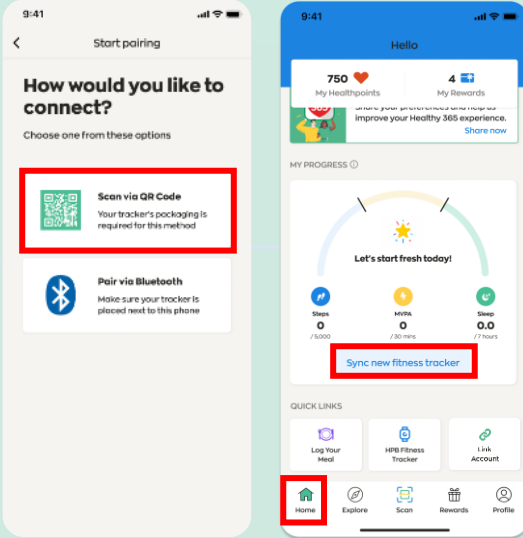




## 通过二维码连接

### 第二步 (i) 步

点击“通过二维码扫描”，然后扫描HPB运动手环包装上的二维码。



### 第二步 (ii) 步

前往“主页”然后点击“同步新的运动手环”。

恭喜！您已经成功设置了您的HPB运动手环。

或

## 通过蓝牙连接

### 第二步 (i) 步

点击“通过蓝牙配对”并选择您的HPB运动手环型号。

注：您需要打开手机蓝牙®功能，并将运动手环放在距离手机30厘米的范围内。

### 第二步 (ii) 步

系统将提示您输入4位数的密码。点击您的HPB运动手环以获取4位数密码。

输入密码并点击“提交”。

前往“主页”然后点击“同步新的运动手环”。

恭喜！您已经成功设置了您的HPB运动手环。

