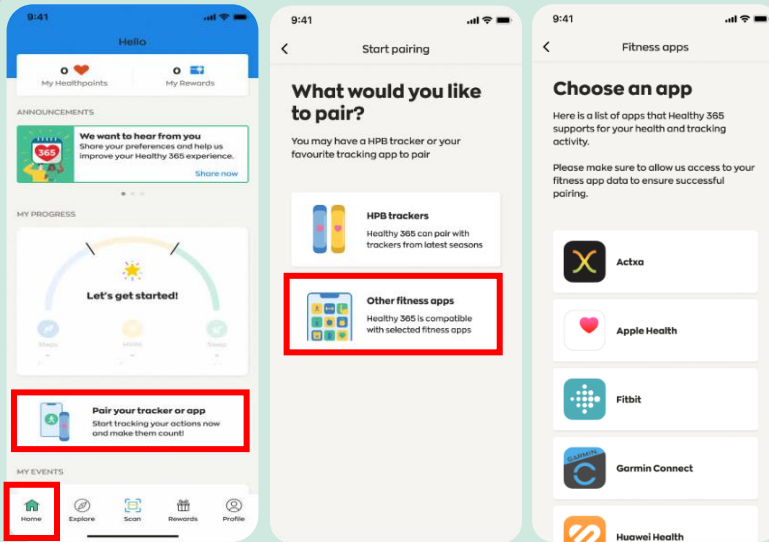




如何设置或改用其他来源的健身数据

(适用于没使用HPB运动手环的用户)



新用户

第一步

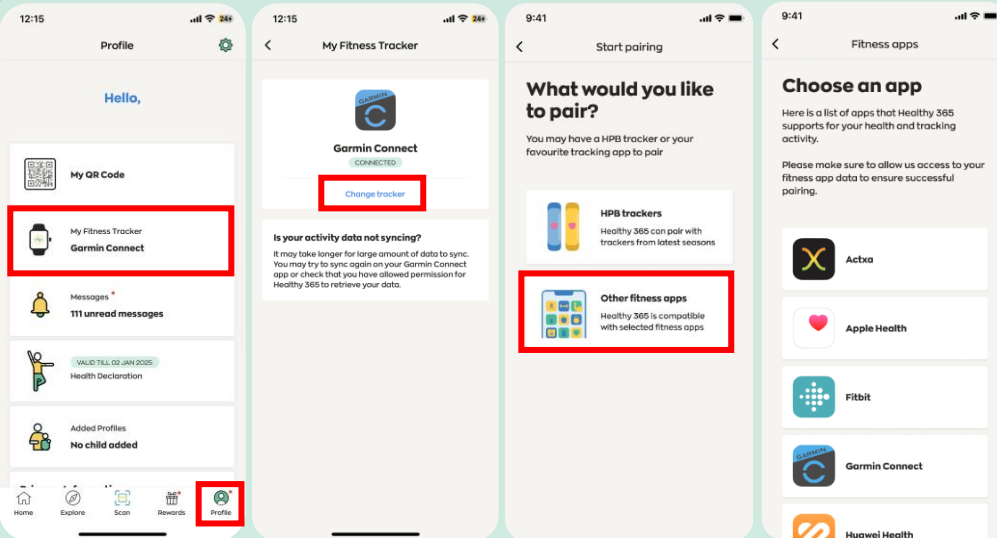
前往“主页”，点击“配对运动手环或应用程序”。

第二步

点击“其他健身应用程序”，选择您想使用的健身数据来源：

- Actxa® 手机应用程序^
- Apple Health 手机应用程序
- Fitbit 手机应用程序^
- Garmin Connect™ 手机应用程序^
- HUAWEI Health 手机应用程序^
- Polar Flow 手机应用程序^
- SAMSUNG Health 手机应用程序

^适用于与Actxa®、Fitbit、Garmin Connect™、HUAWEI Health或者Polar Flow 应用程序兼容的特定运动手环。



现有用户

第一步

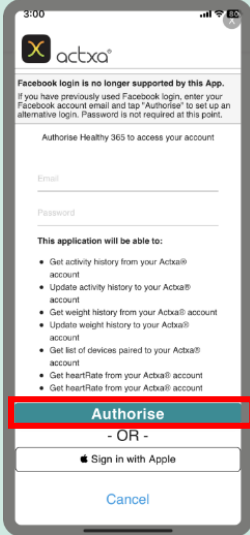
点击“我的运动手环”，然后点击“更换运动手环”

第二步

点击“其他健身应用程序”，选择您想使用的健身数据来源。

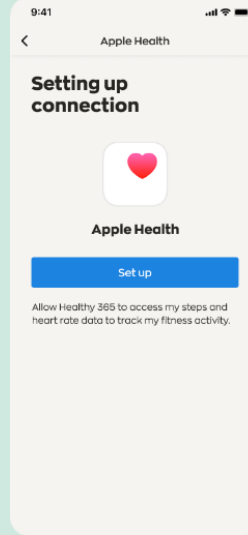


Actxa®



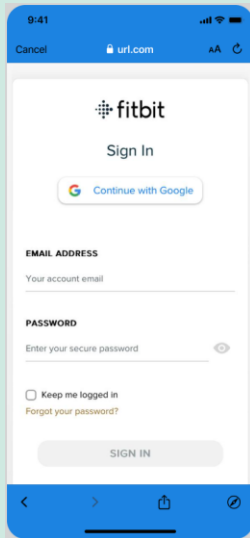
登录Actxa®帐号，点击“授权”允许Healthy 365应用程序读取您的个人数据。

Apple Health



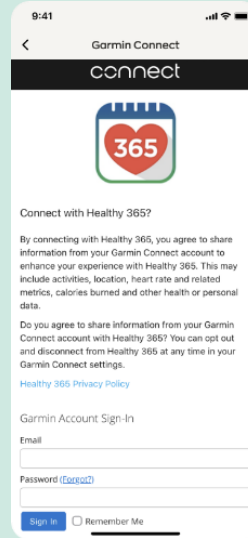
允许Healthy 365应用程序读取您在Apple Health手机应用程序上的健身数据。

Fitbit



登录您通过谷歌连接的Fitbit帐号。选择您想使用的Fitbit健身手环，并允许Healthy 365应用程序读取您在Fitbit手机应用程序上的健身数据。

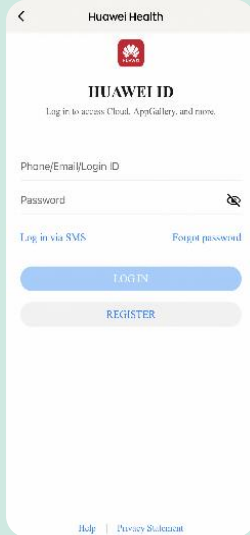
Garmin Connect™



登录您的Garmin Connect™帐号，并允许Healthy 365应用程序读取您在Garmin Connect™手机应用程序上的健身数据。

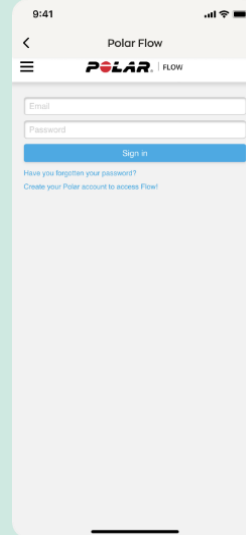


HUAWEI Health



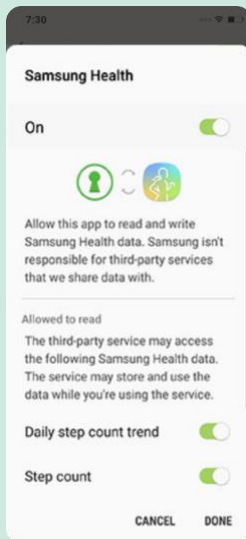
登录您的HUAWEI Health帐号，允许Healthy 365应用程序读取您在HUAWEI Health手机应用程序上的健身数据。

Polar Flow



登录您的Polar Flow帐号。选择您想使用的Polar运动手环，并允许Healthy 365应用程序读取您在Polar Flow手机应用程序上的健身数据。

Samsung Health



允许Healthy 365应用程序读取您在SAMSUNG Health手机应用程序上的健身数据。