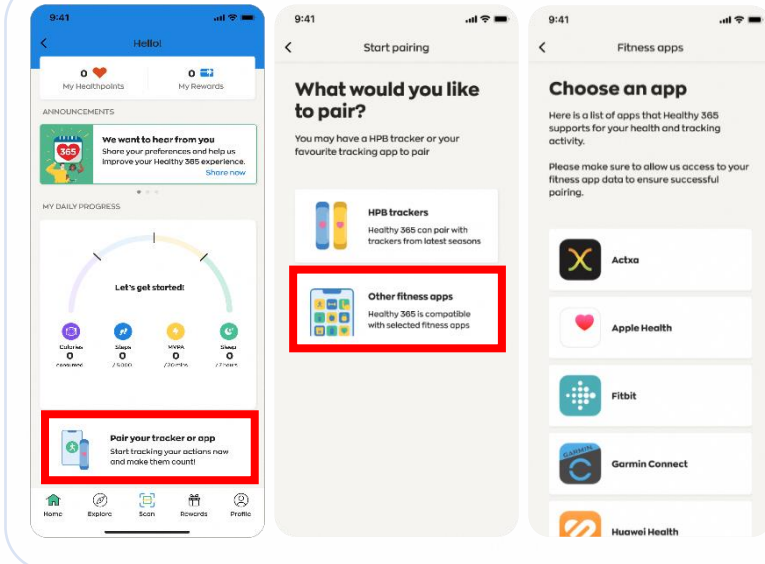


如何设置其他健身应用程序 (适用于其他品牌的运动手环)

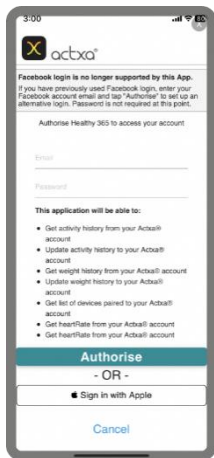


在Healthy 365 App应用程序的“主页”选项卡上，选择“配对您的HPB运动手环或应用程序”，之后点击“其他健身应用程序”，选择您使用的应用程序：

- Actxa®
- 苹果健康
- Fitbit
- 佳明Connect™
- 华为运动健康
- Polar Flow
- 三星健康

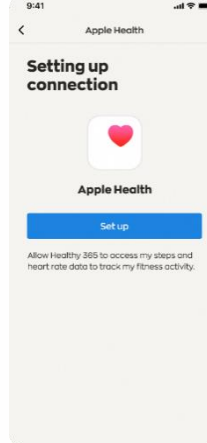
^ 适用于与Actxa®、Fitbit、佳明Connect™、华为运动健康或Polar Flow应用程序兼容的特定健身追踪设备。

Actxa®



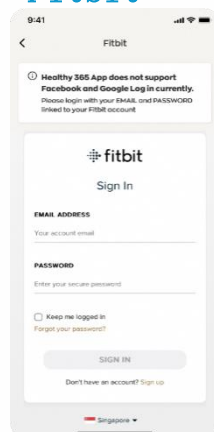
登录您的Actxa®账号，点击“授权”允许Healthy 365 App读取您的个人数据。

苹果健康



允许Healthy 365 App应用程序读取您在苹果健康上的个人数据。

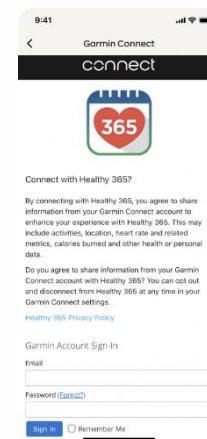
Fitbit



登录您的Fitbit账号。

选择您首选的Fitbit运动手环，允许Healthy 365 App应用程序访问Fitbit应用程序上您的健身数据。

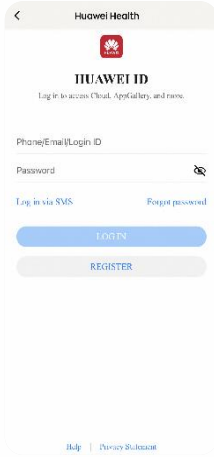
佳明Connect™



登录您的佳明Connect™账号，允许Healthy 365 App应用程序去访问佳明Connect™应用程序上您的健身数据。

如何设置其他健身应用程序 (适用于其他品牌的运动手环)

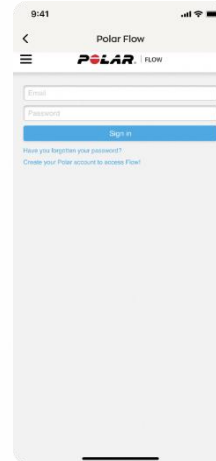
华为运动健康



登录您的华为账号。

允许Healthy 365 App应用程序访问华为运动健康应用程序上您的健身数据。

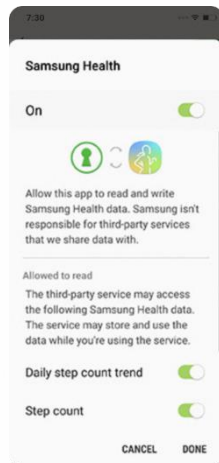
Polar Flow



登录您的Polar Flow账号。

选择您首选的Polar运动手环，允许Healthy 365 App应用程序访问Polar Flow应用程序上您的健身数据。

三星健康



允许Healthy 365 App应用程序访问三星健康移动应用程序上您的健身数据。