

Apakah yang perlu dilakukan jika terdapat percanggahan dalam data kecergasan anda dengan aplikasi Healthy 365?

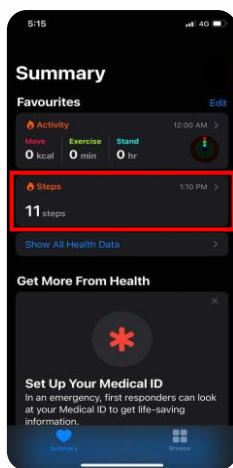
- Setiap aplikasi pihak ke-3 mempunyai algoritma yang berbeza untuk menjejaki langkah dan masa aktif/minit MVPA. Ini berkemungkinan menyebabkan percanggahan dalam data kecergasan.
- Segerakkan peranti penjejakan anda kepada aplikasi pihak ke-3 anda sebelum menyegerakkan aplikasi pihak ke-3 anda dengan aplikasi Healthy 365. Sila ambil perhatian bahawa anda perlu menyegerakkan data kecergasan anda dengan aplikasi Healthy 365 sekurang-kurangnya sekali setiap 7 hari untuk mengelakkan kehilangan rekod aktiviti kecergasan.

Nota tambahan untuk Pengguna Samsung Watch

Anda mesti mengaktifkan mod senaman secara manual pada penjejak kecergasan anda untuk membenarkan aplikasi Healthy 365 membaca data MVPA anda.

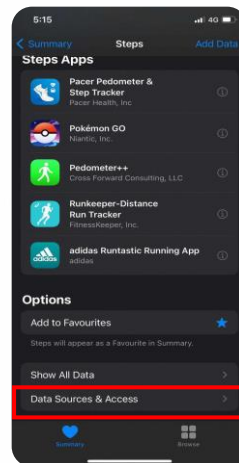
Nota tambahan untuk Pengguna Apple Watch

Semak senarai keutamaan untuk memastikan Apple Watch anda diutamakan melalui telefon.



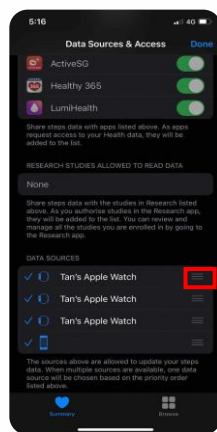
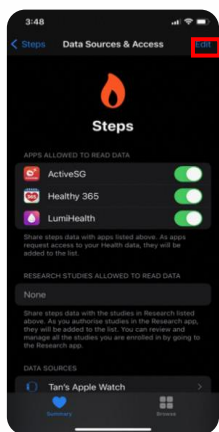
Langkah 1

Buka aplikasi "Apple Health", ketik subkategori "Langkah".



Langkah 2

Tatal ke bawah, kemudian ketik "Sumber & Akses Data".



Langkah 3

Ketik "Sunting". Selepas itu, sentuh dan tahan butang "Tukar Arah" di sebelah sumber data dan seret ke atas atau ke bawah senarai.

Nota tambahan untuk Pengguna HUAWEI Health

Pastikan semua kebenaran yang perlu telah diberikan untuk mendapatkan semula data daripada aplikasi HUAWEI Health kepada aplikasi Healthy 365.

Almost there...



You've successfully connected your Huawei ID to your Healthy 365 account.

The next step from you is to allow Healthy 365 to access your health and fitness data from Huawei Health.

Note: Your activity data may take up to an hour to be reflected on Healthy 365 after you have granted permission.

Continue

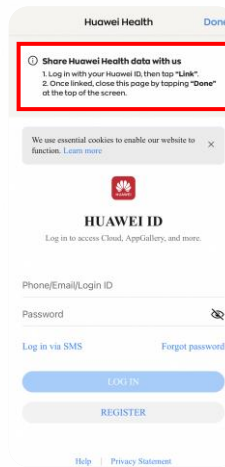
Langkah 1

Selepas memberikan kebenaran lebih awal untuk membenarkan aplikasi Healthy 365 mengakses data kesihatan dan kecergasan anda daripada aplikasi HUAWEI Health, anda akan diminta untuk menjalankan pautan tambahan antara kedua-dua aplikasi. Sila ambil perhatian bahawa anda hanya perlu melakukan ini sekali sahaja.

Ketik pada "Teruskan" untuk meneruskan

Langkah 2

Log masuk ke HUAWEI Health serta ambil perhatian kepada arahan langkah demi langkah yang dipaparkan pada skrin.



Share Huawei Health data with us

Once enabled, authorised third-party apps will be able to read and write personal information including health and fitness data in the Health app via HUAWEI Health Kit.

Link

Share Huawei Health data with us

Once enabled, authorised third-party apps will be able to read and write personal information including health and fitness data in the Health app via HUAWEI Health Kit.

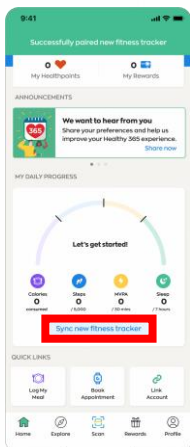
Confirm

Langkah 3

Ketik "Pautan" untuk memberikan akses Healthy 365 kepada data kesihatan dan kecergasan anda daripada HUAWEI Health.

Ketik pada "Sahkan", kemudian "Selesai". Anda akan dibawa kembali ke papan pemuka.

Seperti yang dinyatakan dalam Langkah 1, sila ambil perhatian bahawa tindakan memaut hanya perlu untuk dijalankan **sekali sahaja**.



Langkah 4

Ketik "Segerakkan Penjejak Kecergasan Baru" untuk menyegerakkan data Langkah dan MVPA anda daripada aplikasi HUAWEI Health kepada aplikasi Healthy 365.

Nota: Data aktiviti anda mungkin mengambil masa sehingga sejam untuk dipaparkan pada Healthy 365 selepas anda memberikan kebenaran.