



## Bagaimana untuk membetulkan percanggahan data kecergasan anda dalam aplikasi Healthy 365 dengan sumber penjejak kecergasan lain

Setiap aplikasi pihak ketiga mempunyai algoritma yang berbeza untuk menjejak langkah dan masa aktif/minit MVPA. Ini berkemungkinan menyebabkan percanggahan dalam data kecergasan.

Segerakkan peranti penjejak anda kepada aplikasi pihak ketiga anda sebelum menyegerakkan aplikasi pihak ketiga anda dengan aplikasi Healthy 365.

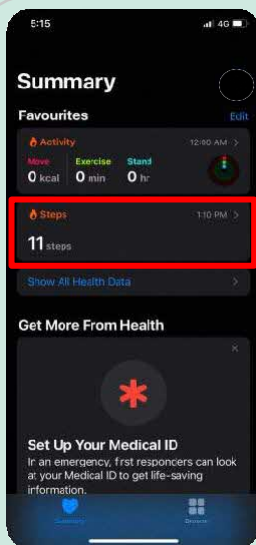
Nota: Anda perlu menyegerakkan data kecergasan anda dengan aplikasi Healthy 365 sekurang-kurangnya sekali setiap tujuh hari untuk mengelakkan kehilangan rekod aktiviti kecergasan.

### Nota tambahan untuk Pengguna Samsung Watch

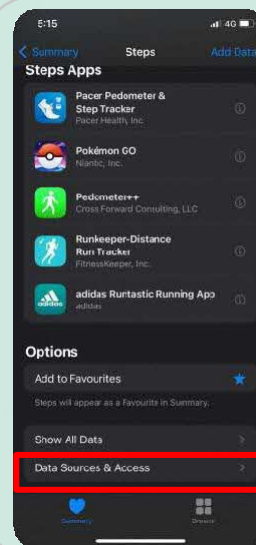
Anda mesti mengaktifkan mod senaman secara manual pada penjejak kecergasan anda untuk membenarkan aplikasi Healthy 365 membaca data MVPA anda.

### Nota tambahan untuk Pengguna Apple Watch

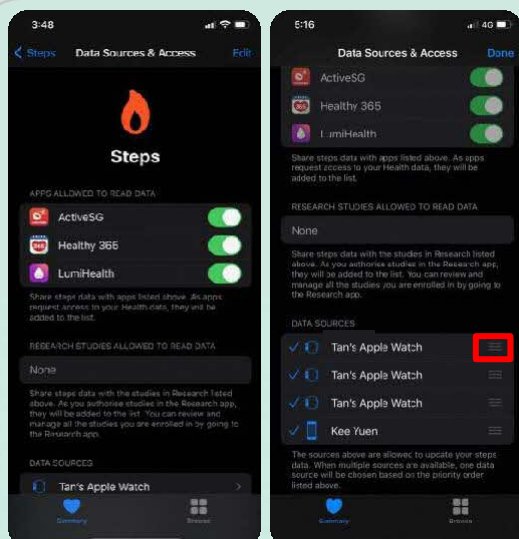
Semak senarai keutamaan untuk memastikan Apple Watch anda diutamakan melalui telefon.



**Langkah 1**  
Buka aplikasi "Apple Health", ketik subkategori "Langkah".



**Langkah 2**  
Tatal ke bawah, kemudian ketik "Sumber & Akses Data".



**Langkah 3**  
Ketik "Sunting". Selepas itu, sentuh dan tahan butang "Tukar Arahkan" di sebelah sumber data, dan seret ke atas atau ke bawah senarai.



### Nota tambahan untuk Pengguna HUAWEI Health

Pastikan semua kebenaran yang diperlukan telah diberikan untuk aplikasi Healthy 365 mendapatkan semula data daripada aplikasi HUAWEI Health.

Almost there...



You've successfully connected your Huawei ID to your Healthy 365 account.

The next step from you is to allow Healthy 365 to access your health and fitness data from Huawei Health.

Note: Your activity data may take up to an hour to be reflected on Healthy 365 after you have granted permission.



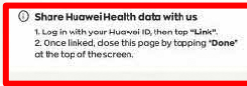
#### Langkah 1

Selepas memberikan kebenaran lebih awal untuk membenarkan aplikasi Healthy 365 mengakses data kesihatan dan kecergasan anda daripada aplikasi HUAWEI Health, anda akan diminta untuk menjalankan pautan tambahan antara kedua-dua aplikasi.

Nota: Anda hanya perlu melakukan ini sekali sahaja.

Ketik "Teruskan" untuk meneruskan.

Huawei Health Done



We use essential cookies to enable our website to function. [Learn more](#)



HUAWEI ID

Log in to access Cloud, AppGallery, and more

Phone/Email/Login ID:

Password

Log in via SMS

Forgot password

LOG IN

REGISTER

Help Privacy Statement

#### Langkah 2

Log masuk ke HUAWEI Health dan ikut arahan langkah demi langkah yang dipaparkan pada skrin.

Huawei Health Done

Share Huawei Health data with us  
1. Log in with your Huawei ID, then tap "Link".  
2. Once linked, close this page by tapping "Done" at the top of the screen.



Once enabled, authorised third-party apps will be able to read and write personal information including health and fitness data in the Health app via HUAWEI Health Kit.

LINK

Huawei Health Done

Share Huawei Health data with us  
1. Log in with your Huawei ID, then tap "Link".  
2. Once linked, close this page by tapping "Done" at the top of the screen.



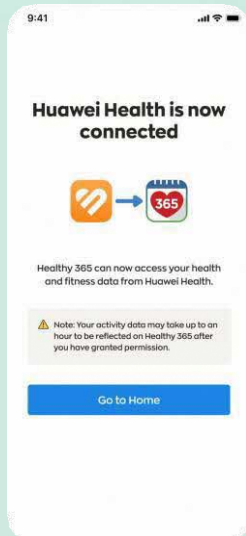
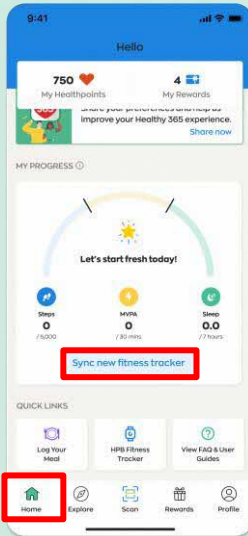
Shared

Confirm

#### Langkah 3

Ketik "Pautan" untuk memberikan akses Healthy 365 kepada data kesihatan dan kecergasan anda daripada HUAWEI Health.

Ketik "Sahkan", kemudian "Selesai". Anda akan dibawa kembali ke papan pemuka.



#### Langkah 4

Pergi ke "Laman Utama" dan ketik "Segerakkan penjejak kecergasan baharu" untuk menyegerakkan data Langkah dan MVPA anda daripada aplikasi HUAWEI Health kepada aplikasi Healthy 365.

*Nota: Data aktiviti anda mungkin mengambil masa sehingga sejam untuk dipaparkan pada Healthy 365 selepas anda memberikan kebenaran.*